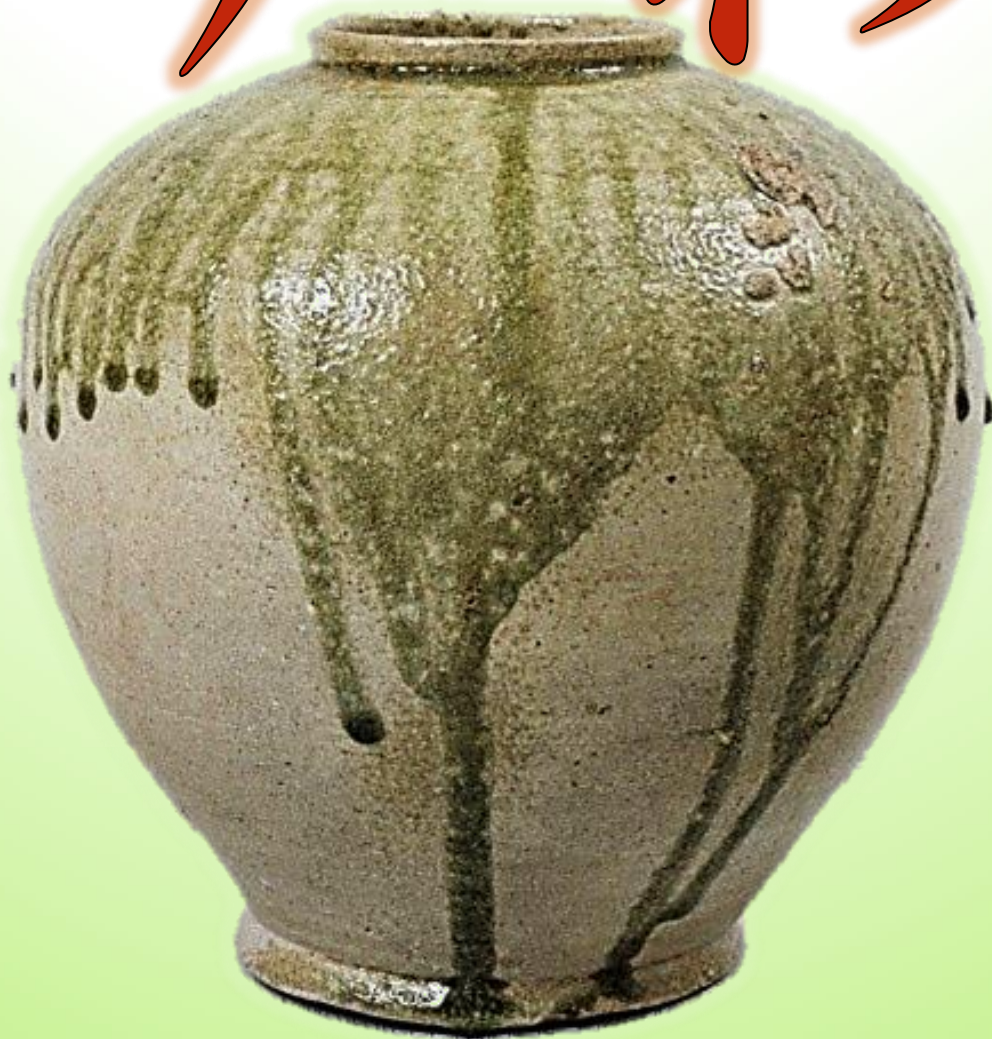


生涯学習あいち県民講座

愛知物語

うつわ

愛知県陶磁美術館の特別企画展「愛知やきものセレクション」は、愛知県指定文化財のやきものが一堂に集まるという、近年例のない企画です。本講座では、同企画展に関する講義と展示解説によって、愛知県指定文化財のやきものを見て学びます。



会場

愛知県陶磁美術館

瀬戸市南山口町234番地

受講料

無料

2019年

11月30日(土)

13:00 開始 / 15:40 終了
(12:30 受付開始)

申込み

申込期間：9月30日(月)～11月7日(木) 必着

申込方法：ファックス又は郵送(詳しくは裏面へ)

対象

愛知県内にお住まいの方

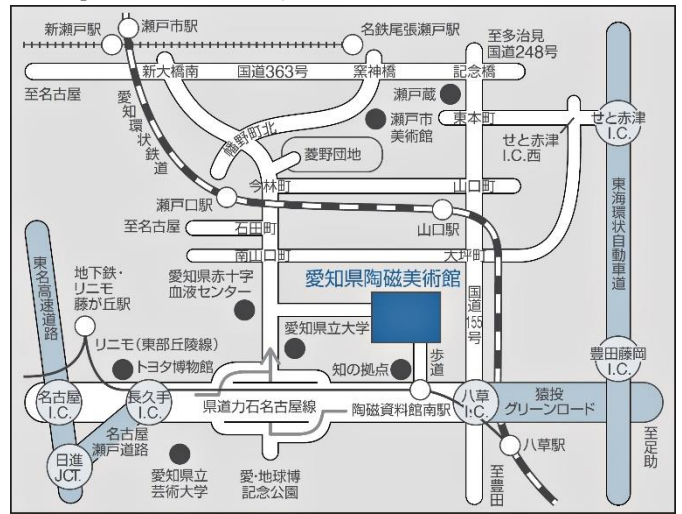
主催：公益財団法人愛知県教育・スポーツ振興財団(愛知県生涯学習推進センター)

共催：愛知県陶磁美術館 後援：愛知県教育委員会

講座の内容

愛知県陶磁美術館へのアクセス

- ◎リニモ 陶磁資料館南駅から600m
- ◎名鉄瀬戸線「尾張瀬戸駅」から名鉄バス「菱野団地」經由「愛・地球博記念公園」行きに乗車、「陶磁美術館」下車（バスは土・日・休日のみ運行）
- ◎自家用車（駐車場無料250台）
東名高速道路「日進JCT」經由、名古屋瀬戸道路「長久手IC」から足助・瀬戸方面に約5km



- ◎講義「愛知県指定文化財にみる愛知のやきもの」
愛知県指定文化財のうち、工芸、考古、有形民俗文化跡、無形文化財の各分野で指定された陶磁器について概説します。
- ◎特別企画展「愛知やきものセレクション」展示解説
愛知県陶磁美術館特別企画展「愛知やきものセレクション」の展示室で、展示を担当した学芸員が、参加者と一緒に展示作品を鑑賞しながら解説します。
- ◎講師
愛知県陶磁美術館
主任学芸員
小川裕紀氏

※終了後は、閉館時間まで特別企画展と常設展をご自由に観覧いただけます。

定員 30名（申込多数の場合は、抽選で受講者を決定します）

申込方法 下記の申込書に必要事項を記入のうえ、**ファックス又は郵送**でお申込みください。1枚の申込書で2名までのお申込みができます。申込期間終了後、受講の可否をファックス又は郵送でお知らせいたします。発送は11月8日の予定です。

<受講申込書>

受講者1	ふりがな		性別	年代
	氏名		男・女	歳代
	住所	〒 -	※郵送申込の方には、参加可否のお知らせをこの住所にいたします。	
	電話番号		※ファックス申込の方には、参加可否のお知らせをこの番号にいたします。	
受講者2	ふりがな		性別	年代
	氏名		男・女	歳代
	住所	〒 -		

※受講申込書は切り取らずA4サイズのままファックス送信又は郵送してください。
※いただいた個人情報は、当講座の運営及び当センター事業のご案内以外の目的で使用することはありません。

<申込先・問合せ>

ファックス：052-961-0232

郵送：〒460-0001 名古屋市中区三の丸3-2-1 愛知県東大手庁舎2階
愛知県生涯学習推進センター「愛知うつわ物語」係

問合せ：電話 052-961-5333

<https://www.manabi.pref.aichi.jp/center/kenmin.html>

